

易方达磐恒九个月持有期混合型证券投资基金（易方达磐恒九个月持有混合A）基金产品资料概要更新

编制日期：2026年5月15日

送出日期：2026年5月19日

本概要提供本基金的重要信息，是招募说明书的一部分。作出投资决定前，请阅读完整的招募说明书等销售文件。

一、产品概况

基金简称	易方达磐恒九个月持有混合	基金代码	009247
下属基金简称	易方达磐恒九个月持有混合A	下属基金代码	009247
基金管理人	易方达基金管理有限公司	基金托管人	中国银行股份有限公司
基金合同生效日	2020-08-07		
基金类型	混合型	交易币种	人民币
运作方式	其他开放式	开放频率	每个开放日申购，但对于每份基金份额设定九个月最短持有期限
基金经理	张雅君	开始担任本基金基金经理的日期	2020-08-07
		证券从业日期	2009-07-01
其他：	《基金合同》生效后，连续 50 个工作日出现基金份额持有人数量不满二百人或者基金资产净值低于 5000 万元情形的，本基金将在出现前述情形后按照基金合同的约定终止基金合同，无需召开基金份额持有人大会。		

二、基金投资与净值表现

（一）投资目标与投资策略

投资目标	本基金在控制风险的前提下，追求基金资产的稳健增值。
投资范围	本基金的投资范围包括内地依法发行上市的股票（含中小板、创业板及其他依法发行、上市的股票、存托凭证）、内地依法发行、上市的国债、央行票据、地方政府债、金融债、企业债、公司债、次级债、中期票据、短期融资券、可转换债券（含可分离交易可转债）、可交换债券、证券公司短期公司债券、资产支持证券、债券回购、银行存款、同业存单、货币市场工具、股指期货、国债期货、股票期权及法律法规或中国证监会允许基金投资的其他金融工具。如法律法规或监管机构以后允许基金投资其他品种，本基金可以将其纳入投资范围。基金的投资组合比例为：本基金投资于股票资产的比例不高于基金资产的 30%；本基金投资同业存单的比例不超过基金资产的 20%；每个交易日日终，扣除股指期货、国债期货、股票期权合约需缴纳的交

易保证金后，现金或到期日在一年以内的政府债券不低于基金资产净值的 5%，现金不包括结算备付金、存出保证金、应收申购款等。股指期货、国债期货、股票期权及其他金融工具的投资比例依照法律法规或监管机构的规定执行。

主要投资策略

1、本基金将密切关注宏观经济走势，综合考量各类资产的市场容量等因素，确定资产的最优配置比例。2、本基金在债券投资上主要通过久期配置、类属配置、期限结构配置和个券选择四个层次进行投资管理；本基金将选择具有较高投资价值的可转换债券进行投资；本基金投资资产支持证券将采取自上而下和自下而上相结合的投资策略；本基金将对资金面进行综合分析的基础上，判断利差空间，力争通过杠杆操作提高组合收益。3、本基金将在行业分析、公司基本面分析及估值水平分析的基础上，进行股票组合的构建。4、本基金可选择投资价值高的存托凭证进行投资。5、本基金将根据风险管理的原则，主要选择流动性好、交易活跃的股指期货、国债期货、股票期权合约进行交易,以对冲投资组合的风险。

业绩比较基准

中债新综合指数（财富）收益率×90%+沪深 300 指数收益率×10%

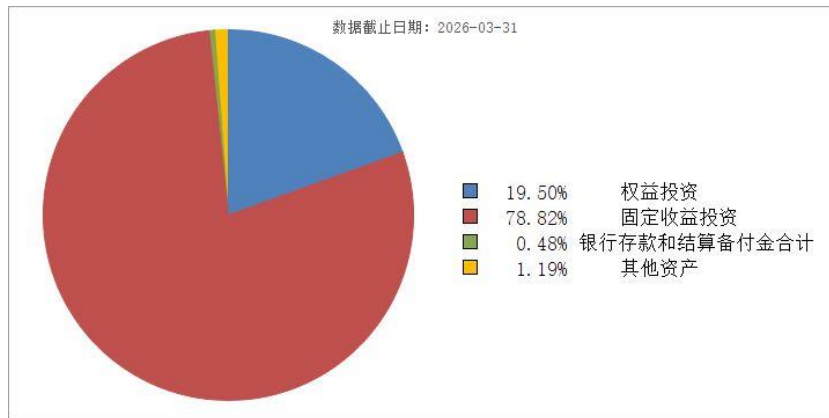
风险收益特征

本基金为混合型基金，理论上其预期风险与预期收益水平低于股票型基金，高于债券型基金和货币市场基金。

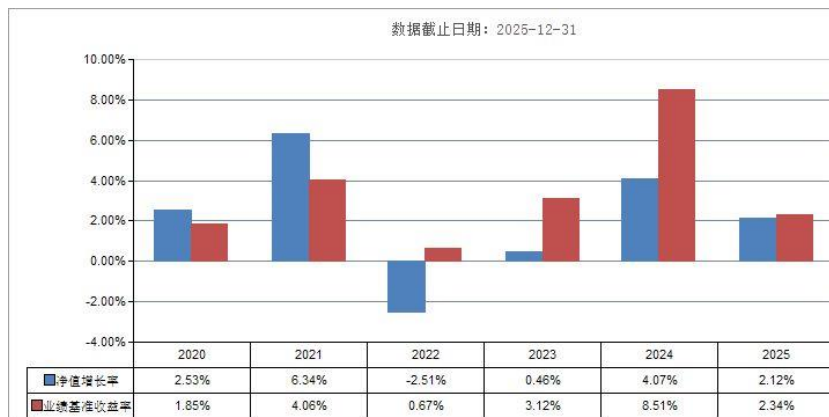
注：投资者可阅读《招募说明书》基金的投资章节了解详细情况。

(二) 投资组合资产配置图表/区域配置图表

投资组合资产配置图表



(三) 自基金合同生效以来基金每年的净值增长率及与同期业绩比较基准的比较图



注：基金合同生效当年期间的相关数据按实际存续期计算。基金的过往业绩不代表未来表现。

三、投资本基金涉及的费用

(一) 基金销售相关费用

以下费用在认购/申购/赎回基金过程中收取：

费用类型	份额 (S) 或金额 (M) /持有期限 (N)	收费方式 /费率	备注
申购费 (前 收费)	$0 \text{ 元} \leq M < 100 \text{ 万元}$	0.80%	非特定投资群体
	$100 \text{ 万元} \leq M < 200 \text{ 万元}$	0.40%	非特定投资群体
	$200 \text{ 万元} \leq M < 500 \text{ 万元}$	0.20%	非特定投资群体
	$M \geq 500 \text{ 万元}$	按笔收取, 1000元/笔	非特定投资群体
	$0 \text{ 元} \leq M < 100 \text{ 万元}$	0.08%	特定投资群体
	$100 \text{ 万元} \leq M < 200 \text{ 万元}$	0.04%	特定投资群体
	$200 \text{ 万元} \leq M < 500 \text{ 万元}$	0.02%	特定投资群体
	$M \geq 500 \text{ 万元}$	按笔收取, 100元/笔	特定投资群体
赎回费	$N \geq 270 \text{ 天}$	0.00%	

注：本基金对投资者认购或申购的每份基金份额设有九个月（一个月按30天计算，下同）的最短持有期限，基金份额持有人在满足最短持有期限的情况下方可赎回，持有满九个月后赎回不收取赎回费用。如果投资者多次申购，申购费适用单笔申购金额所对应的费率。

(二) 基金运作相关费用

以下费用将从基金资产中扣除：

费用类别	收费方式/年费率或金额	收取方
管理费	年费率 0.60%	基金管理人、销售机构
托管费	年费率 0.15%	基金托管人
审计费用	年费用金额 66,700.00 元	会计师事务所
信息披露费	年费用金额 120,000.00 元	规定披露报刊
其他费用	详见招募说明书的基金费用与税收章节。	

注：1.上表中年费用金额为基金整体承担费用，非单个份额类别费用，且年费用金额为预估值，最终实际金额以基金定期报告披露为准。

2.本基金交易证券、基金等产生的费用和税负，按实际发生额从基金资产扣除。

(三) 基金运作综合费用测算

若投资者认购/申购本基金份额，在持有期间，投资者需支出的运作费率如下表：

基金运作综合费率 (年化)
0.80%

注：基金运作综合费率=固定管理费率+托管费率+其他运作费用合计占基金每日平均资产

净值的比例（年化）。基金管理费率、托管费率为基金现行费率，其他运作费用以最近一次基金年报披露的相关数据为基准测算。

四、风险揭示与重要提示

（一）风险揭示

本基金不提供任何保证。投资者可能损失投资本金。

投资有风险，投资者购买基金时应认真阅读本基金的《招募说明书》等销售文件。

投资者投资本基金每份基金份额需要持有至少九个月以上且不上市交易，因此投资者持有本基金将面临在九个月最短持有期到期前不能赎回基金份额及无法退出的流动性风险。投资本基金还可能遇到的特有风险包括：（1）本基金的资产配置风险；（2）本基金投资范围包括股指期货、国债期货、股票期权等金融衍生品而面临的其他额外风险；（3）本基金投资范围包括资产支持证券而面临的风险；（4）本基金投资范围包括存托凭证而面临的风险；（5）本基金基金合同直接终止的风险。此外，本基金还将面临市场风险、流动性风险（包括但不限于特定投资标的流动性较差风险、巨额赎回风险、启用摆动定价或侧袋机制等流动性风险管理工具带来的风险等）、管理风险、本基金法律文件中涉及基金风险特征的表述与销售机构对基金的风险评级可能不一致的风险、税收风险等其他一般风险。

（二）重要提示

中国证监会对本基金募集的注册，并不表明其对本基金的价值和收益作出实质性判断或保证，也不表明投资于本基金没有风险。基金管理人依照恪尽职守、诚实信用、谨慎勤勉的原则管理和运用基金财产，但不保证基金一定盈利，也不保证最低收益。基金投资者自依基金合同取得基金份额，即成为基金份额持有人和基金合同的当事人。**各方当事人因《基金合同》而产生的或与《基金合同》有关的一切争议应尽量通过协商、调解途径解决，如经友好协商未能解决的最终将通过仲裁方式处理，详见《基金合同》。**

基金产品资料概要信息发生重大变更的，基金管理人将在三个工作日内更新，其他信息发生变更的，基金管理人每年更新一次。因此，本文件内容相比基金的实际情况可能存在一定的滞后，如需及时、准确获取基金的相关信息，敬请同时关注基金管理人发布的相关临时公告等。

五、其他资料查询方式

以下资料详见基金管理人网站[www.efunds.com.cn][客服电话:4008818088]

- 1、基金合同、托管协议、招募说明书
- 2、定期报告，包括基金季度报告、中期报告和年度报告
- 3、基金份额净值
- 4、基金销售机构及联系方式
- 5、其他重要资料