

易方达消费行业股票型证券投资基金基金产品资料概要更新

编制日期：2026年5月15日

送出日期：2026年5月19日

本概要提供本基金的重要信息，是招募说明书的一部分。作出投资决定前，请阅读完整的招募说明书等销售文件。

一、产品概况

基金简称	易方达消费行业股票	基金代码	110022
基金管理人	易方达基金管理有限公司	基金托管人	中国农业银行股份有限公司
基金合同生效日	2010-08-20		
基金类型	股票型	交易币种	人民币
运作方式	普通开放式	开放频率	每个开放日
基金经理	萧楠	开始担任本基金基金经理的日期	2012-09-28
		证券从业日期	2006-07-05

二、基金投资与净值表现

(一) 投资目标与投资策略

投资目标	本基金主要投资消费行业股票，在严格控制风险的前提下，追求超越业绩比较基准的投资回报。
投资范围	本基金的投资范围为具有良好流动性的金融工具，包括国内依法发行、上市的股票（含存托凭证）、债券、权证、资产支持证券、货币市场工具及法律法规或中国证监会允许基金投资的其他金融工具。本基金可以投资在创业板市场发行、上市的股票（含存托凭证）及创业板上市公司发行的债券。如法律法规或监管机构以后允许基金投资其它品种，基金管理人在履行适当程序后，可以将其纳入投资范围。本基金为股票型基金，投资比例范围为：股票资产占基金资产的80%—95%，基金持有全部权证的市值不得超过基金资产净值的3%，基金保留的现金以及投资于到期日在一年以内的政府债券的比例合计不低于基金资产净值的5%，现金不包括结算备付金、存出保证金、应收申购款等。本基金投资于中证指数公司界定的主要消费行业和可选消费行业股票的比例不低于股票资产的95%。
主要投资策略	本基金基于定量与定性相结合的宏观及市场分析，确定组合中股票、债券、货币市场工具及其他金融工具的比例，追求更高收益，回避市场风险。本基金主要投资消费行业股票，本基金所指的消费行业由主要消费行业和可选消费行业组成。主要消费行业包括食品与主要用品零售行业、家庭与个人用品行业和食品、饮料与烟草行业；可选消费行业包括汽车与汽车零部件行业、耐用消费品与服装行业、消费者服

务行业、媒体行业和零售业。本基金将综合考虑国家经济政策、消费结构变化、经济周期、各子行业自身的生命周期、各子行业基本面的变化、各子行业的相对估值水平等因素，进行股票资产在各消费子行业间的配置。在股票选择方面，本基金将从公司治理结构、核心竞争优势、议价能力、市场占有率、成长性、盈利能力、运营效率、财务结构、现金流情况、公司基本面变化等方面，对消费行业上市公司的投资价值进行综合评价，精选具有较高投资价值的上市公司。在债券投资方面，本基金将主要通过类属配置与券种选择两个层次进行投资管理。本基金可选择投资价值高的存托凭证进行投资。

业绩比较基准

中证内地消费主题指数收益率×85%+中债总指数收益率×15%

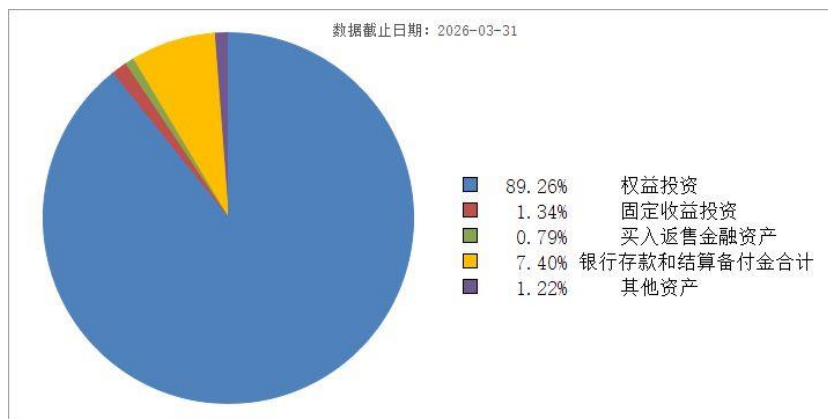
风险收益特征

本基金为主动股票基金，理论上其风险收益水平高于混合基金和债券基金。同时，本基金为行业基金，在享受消费行业收益的同时，也必须承担单一行业带来的风险。

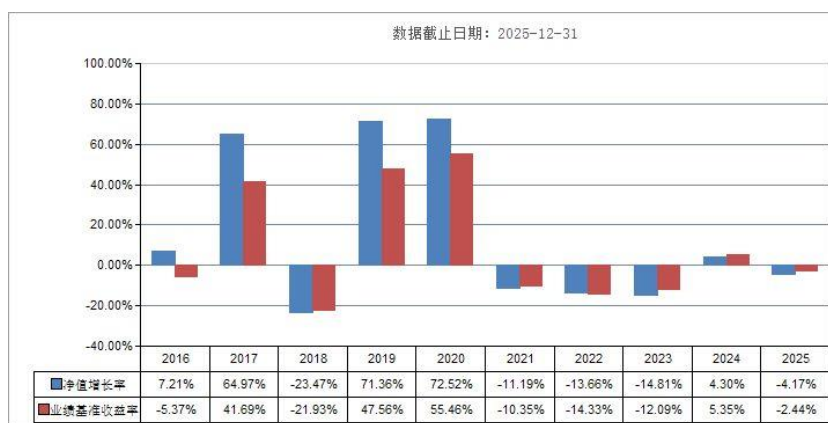
注：投资者可阅读《招募说明书》基金的投资章节了解详细情况。

(二) 投资组合资产配置图表/区域配置图表

投资组合资产配置图表



(三) 最近十年基金每年的净值增长率及与同期业绩比较基准的比较图



注：基金的过往业绩不代表未来表现。

三、投资本基金涉及的费用

(一) 基金销售相关费用

以下费用在认购/申购/赎回基金过程中收取：

费用类型	份额 (S) 或金额 (M) / 持有期限 (N)	收费方式 / 费率	备注
------	---------------------------	-----------	----

申购费(前收费)	0元 ≤ M < 100万元	1.50%	非特定投资群体	
	100万元 ≤ M < 500万元	1.20%	非特定投资群体	
	500万元 ≤ M < 1,000万元	0.30%	非特定投资群体	
	M ≥ 1,000万元	按笔收取, 1000元/笔	非特定投资群体	
	0元 ≤ M < 100万元	0.15%	特定投资群体	
	100万元 ≤ M < 500万元	0.12%	特定投资群体	
	500万元 ≤ M < 1,000万元	0.03%	特定投资群体	
	M ≥ 1,000万元	按笔收取, 1000元/笔	特定投资群体	
	赎回费	0天 < N ≤ 6天	1.50%	
		7天 ≤ N ≤ 364天	0.50%	
365天 ≤ N ≤ 729天		0.25%		
N ≥ 730天		0.00%		

注：如果投资者多次申购，申购费适用单笔申购金额所对应的费率。

(二) 基金运作相关费用

以下费用将从基金资产中扣除：

费用类别	收费方式/年费率或金额	收取方
管理费	年费率 1.20%	基金管理人、销售机构
托管费	年费率 0.20%	基金托管人
审计费用	年费用金额 87,100.00 元	会计师事务所
信息披露费	年费用金额 120,000.00 元	规定披露报刊
其他费用	详见招募说明书的基金费用与税收章节。	

注：1.上表中年费用金额为基金整体承担费用，非单个份额类别费用，且年费用金额为预估值，最终实际金额以基金定期报告披露为准。

2.本基金交易证券、基金等产生的费用和税负，按实际发生额从基金资产扣除。

(三) 基金运作综合费用测算

若投资者认购/申购本基金份额，在持有期间，投资者需支出的运作费率如下表：

基金运作综合费率(年化)
1.40%

注：基金运作综合费率=固定管理费率+托管费率+其他运作费用合计占基金每日平均资产净值的比例(年化)。基金管理费率、托管费率为基金现行费率，其他运作费用以最近一次基金年报披露的相关数据为基准测算。

四、风险揭示与重要提示

(一) 风险揭示

本基金不提供任何保证。投资者可能损失投资本金。

投资有风险，投资者购买基金时应认真阅读本基金的《招募说明书》等销售文件。

投资本基金可能遇到的风险包括：(1) 市场风险；(2) 本基金的特定风险：消费行业波动带来的行业风险、基金保持较高股票仓位导致的风险，本基金的投资范围包括科创板股票、存托凭证，可能给本基金带来额外风险；(3) 流动性风险；(4) 本基金法律文件中涉及基金风险特征的表述与销售机构对基金的风险评级可能不一致的风险；(5) 管理风险；(6) 其他风险。

(二) 重要提示

中国证监会对本基金募集的核准，并不表明其对本基金的价值和收益作出实质性判断或保证，也不表明投资于本基金没有风险。基金管理人依照恪尽职守、诚实信用、谨慎勤勉的原则管理和运用基金财产，但不保证基金一定盈利，也不保证最低收益。基金投资者自依基金合同取得基金份额，即成为基金份额持有人和基金合同的当事人。**各方当事人因《基金合同》而产生的或与《基金合同》有关的一切争议应尽量通过协商、调解途径解决，如经友好协商未能解决的最终将通过仲裁方式处理，详见《基金合同》。**

基金产品资料概要信息发生重大变更的，基金管理人将在三个工作日内更新，其他信息发生变更的，基金管理人每年更新一次。因此，本文件内容相比基金的实际情况可能存在一定的滞后，如需及时、准确获取基金的相关信息，敬请同时关注基金管理人发布的相关临时公告等。

五、其他资料查询方式

以下资料详见基金管理人网站[www.efunds.com.cn][客服电话:4008818088]

- 1、基金合同、托管协议、招募说明书
- 2、定期报告，包括基金季度报告、中期报告和年度报告
- 3、基金份额净值
- 4、基金销售机构及联系方式
- 5、其他重要资料