

易方达中证科技50交易型开放式指数证券投资基金

基金产品资料概要更新

编制日期：2026年5月15日

送出日期：2026年5月19日

本概要提供本基金的重要信息，是招募说明书的一部分。作出投资决定前，请阅读完整的招募说明书等销售文件。

一、产品概况

基金简称	易方达中证科技 50ETF	基金代码	159807
基金管理人	易方达基金管理有限公司	基金托管人	中国银行股份有限公司
基金合同生效日	2020-03-16	上市交易所及上市日期	深圳证券交易所 2020-03-30
基金类型	股票型	交易币种	人民币
运作方式	普通开放式	开放频率	每个开放日
基金经理	张湛	开始担任本基金基金经理的日期	2020-03-16
		证券从业日期	2009-11-18

场内简称：科技 ETF 易方达

二、基金投资与净值表现

(一) 投资目标与投资策略

投资目标	紧密跟踪标的指数，追求跟踪偏离度和跟踪误差的最小化。
投资范围	<p>本基金的投资范围包括标的指数成份股及备选成份股（含存托凭证）、除标的指数成份股及备选成份股以外的其他股票（包括创业板、中小板以及其他依法发行、上市的股票、存托凭证）、债券、债券回购、资产支持证券、银行存款、同业存单、货币市场工具、金融衍生工具（包括股指期货、期权等）以及法律法规或中国证监会允许基金投资的其他金融工具。</p> <p>如法律法规或监管机构以后允许基金投资其他品种，本基金管理人可以将其纳入投资范围，其投资原则及投资比例按法律法规或监管机构的相关规定执行。</p> <p>本基金将根据法律法规的规定参与转融通证券出借及融资业务。</p> <p>本基金投资于标的指数成份股及备选成份股的资产不低于非现金资产的80%且不低于基金资产净值的90%，因法律法规的规定而受限制的情形除外。</p> <p>本基金的标的指数为中证科技50指数，及其未来可能发生的变更。</p>
主要投资策略	本基金主要采取完全复制法，即完全按照标的指数的成份股（含存托凭证）组成及其权重构建基金股票投资组合，并根据标的指数成份股

及其权重的变动进行相应调整。

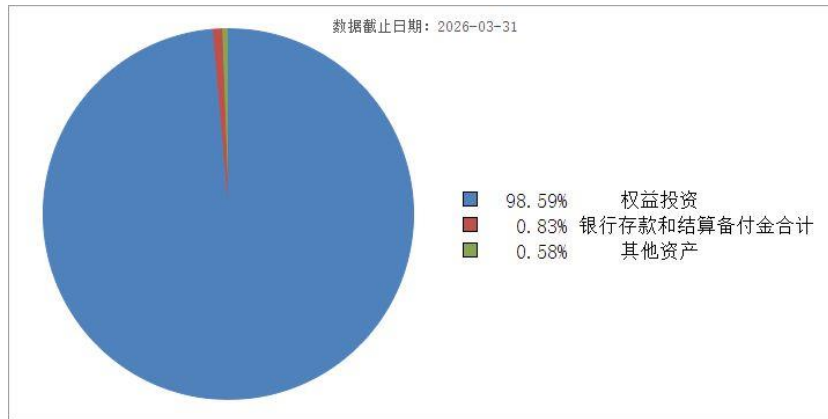
业绩比较基准 本基金的业绩比较基准为标的指数收益率,即中证科技50指数收益率。

风险收益特征 本基金为股票型基金,预期风险与预期收益水平高于混合型基金、债券型基金与货币市场基金。本基金为指数型基金,主要采用完全复制法跟踪标的指数的表现,具有与标的指数相似的风险收益特征。

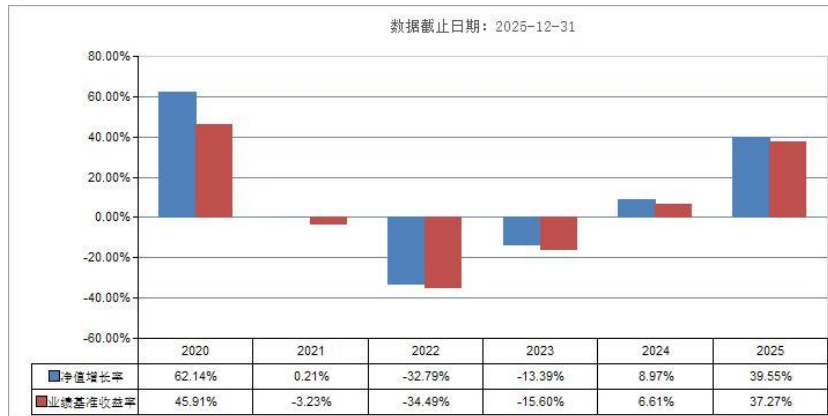
注:投资者可阅读《招募说明书》基金的投资章节了解详细情况。

(二) 投资组合资产配置图表/区域配置图表

投资组合资产配置图表



(三) 自基金合同生效以来基金每年的净值增长率及与同期业绩比较基准的比较图



注:基金合同生效当年期间的相关数据按实际存续期计算。基金的过往业绩不代表未来表现。

三、投资本基金涉及的费用

(一) 基金销售相关费用

1、投资人在申购或赎回时,申购赎回代理券商可按照不超过0.5%的标准向投资人收取佣金,其中包含证券交易所、登记结算机构等收取的相关费用。2、场内交易费用以证券公司实际收取为准。

(二) 基金运作相关费用

以下费用将从基金资产中扣除:

费用类别	收费方式/年费率或金额	收取方
管理费	年费率 0.15%	基金管理人、销售机构

托管费	年费率 0.05%	基金托管人
审计费用	年费用金额 50,000.00 元	会计师事务所
信息披露费	年费用金额 120,000.00 元	规定披露报刊
其他费用	详见招募说明书的基金费用与税收章节。	

注：1.上表中年费用金额为基金整体承担费用，非单个份额类别费用，且年费用金额为预估
值，最终实际金额以基金定期报告披露为准。

2.本基金交易证券、基金等产生的费用和税负，按实际发生额从基金资产扣除。

（三）基金运作综合费用测算

若投资者认购/申购本基金份额，在持有期间，投资者需支出的运作费率如下表：

基金运作综合费率（年化）
0.24%

注：基金运作综合费率=固定管理费率+托管费率+其他运作费用合计占基金每日平均资产
净值的比例（年化）。基金管理费率、托管费率为基金现行费率，其他运作费用以最近一次
基金年报披露的相关数据为基准测算。

四、风险揭示与重要提示

（一）风险揭示

本基金不提供任何保证。投资者可能损失投资本金。

投资有风险，投资者购买基金时应认真阅读本基金的《招募说明书》等销售文件。

投资本基金可能遇到的主要风险包括：本基金特有风险、市场风险、管理风险、流动性
风险、本基金法律文件中涉及基金风险特征的表述与销售机构对基金的风险评级可能不一致
的风险及其他风险等。本基金特有风险包括：指数化投资的风险、标的指数的风险（包括标
的指数回报与股票市场平均回报偏离的风险、标的指数成份股行业集中风险、标的指数波动
的风险、标的指数数值计算出错的风险、标的指数编制方案带来的风险、标的指数变更的风险
等）、基金投资组合回报与标的指数回报偏离的风险、跟踪误差控制未达约定目标的风险、
指数编制机构停止服务的风险、成份股停牌的风险、基金交易价格与份额净值发生偏离的风
险、参考 IOPV 决策和 IOPV 计算错误的风险、投资人申购失败的风险、投资人赎回失败的
风险、申购赎回清单中设置较低的申购/赎回份额上限的风险、基金份额赎回对价的变现风
险、套利风险、申购赎回清单差错风险、退市风险、终止清盘风险、第三方机构服务的风险、
沪市成份证券申赎处理规则带来的风险、申购赎回清单标识设置风险、基金收益分配后基金
份额净值低于面值的风险、投资特定品种（包括股指期货、期权等金融衍生品、资产支持证
券、存托凭证等）的特有风险、参与转融通证券出借业务的特有风险等。

（二）重要提示

中国证监会对本基金募集的注册，并不表明其对本基金的价值和收益作出实质性判断或
保证，也不表明投资于本基金没有风险。基金管理人依照恪尽职守、诚实信用、谨慎勤勉的
原则管理和运用基金财产，但不保证基金一定盈利，也不保证最低收益。基金投资者自依基
金合同取得基金份额，即成为基金份额持有人和基金合同的当事人。**各方当事人因《基金合
同》而产生的或与《基金合同》有关的一切争议应尽量通过协商、调解途径解决，如经友好
协商未能解决的最终将通过仲裁方式处理，详见《基金合同》。**

基金产品资料概要信息发生重大变更的，基金管理人将在三个工作日内更新，其他信息
发生变更的，基金管理人每年更新一次。因此，本文件内容相比基金的实际情况可能存在一
定的滞后，如需及时、准确获取基金的相关信息，敬请同时关注基金管理人发布的相关临时
公告等。

五、其他资料查询方式

以下资料详见基金管理人网站[www.efunds.com.cn][客服电话:4008818088]

1、基金合同、托管协议、招募说明书

- 2、定期报告，包括基金季度报告、中期报告和年度报告
- 3、基金份额净值
- 4、基金销售机构及联系方式
- 5、其他重要资料